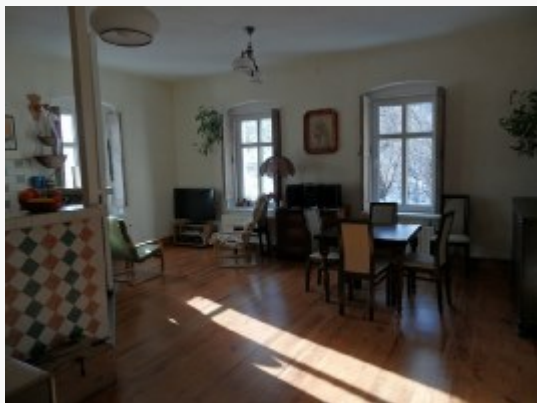


Cena: 430000.00 zł**Zdjęcie****Opis**

Do sprzedania wolnostojąca kamienica, położona na obrzeżach Wałbrzycha, nadająca się idealnie dla dużej rodziny bądź też dwóch odrębnych rodzin.

Dwa mieszkania połączone wspólną klatką schodową, wyposażone w osobne liczniki pod wszystkie media.

I mieszkanie: 4 pokoje, kuchnia z jadalnią, łazienka z WC
II mieszkanie: 3 pokoje, kuchnia, łazienka z WC.

Ogrzewanie - 2 niezależne piece gazowe

Budynek w całości podpiwniczony.

Na działce usytuowany również budynek gospodarczy o powierzchni ok 80 m² oraz budynek pełniący funkcję garażu.

Polecamy! Cena do negocjacji!!!

Nota prawna

Opis oferty zawarty na stronie internetowej sporządzony jest na podstawie oględzin nieruchomości oraz informacji uzyskanych od właściciela, może podlegać aktualizacji i nie stanowi oferty określonej w art. 66 i następnych K.C.

Dane agenta

| | |
|-------------------------|---------------|
| Imię i nazwisko | Agnieszka |
| Telefon | 748423433 |
| Telefon komórkowy | +48 507976905 |
| a.gaborska@kluczdomu.pl | |

Osoba odpowiedzialna

| | |
|-------------|--|
| Nr licencji | |
|-------------|--|

Szczegóły oferty

| | |
|---|-----------------------|
| Symbol oferty | CEN-DS-12765 |
| Lokalizacja | Wałbrzych, Rusinowa |
| Pow. całkowita [m ²] | 477,00 m ² |
| Powierzchnia użytkowa [m ²] | 280,00 m ² |
| Ilość pokoi | 7 |
| Cena | 430 000 PLN |
| Cena/m ² | 901.47 PLN |

Nieruchomość

| | |
|--|---------------------------|
| Ilość kondygnacji | 3 |
| Technologia budowlana | cegła |
| Garaż | wolnostojący |
| Okna | częściowo wymienione |
| Instalacje | częściowo wymienione |
| Balkon | brak |
| Powierzchnia działki [m ²] | 1 642 m ² |
| Zagosp. działki | częściowo zagospodarowana |
| Ukształtowanie działki | pochyła |
| Rodzaj domu | kamienica |
| Pokrycie dachu | dachówka ceramiczna |
| Podpiwniczenie | tak |
| Ogrodzenie działki | drewniane |
| Gaz | tak - miejski |
| Woda | miejska |
| Dojazd | asfalt |
| Otoczenie | działki zabudowane |
| Ogrzewanie | własne dla budynku |

| | |
|-------------|---------|
| Prąd | jest |
| Kanalizacja | w ulicy |

Pomieszczenia

| | |
|------------------|--|
| Ilość pokoi | 7 |
| Podłogi pokoi | wykładzina, parkiet |
| Rodzaj kuchni | aneks kuchenny - połączony z jadalnią |
| Podłoga kuchni | terakota |
| Typ łazienki | razem z wc |
| Podłoga łazienki | terakota |